

INSTRUCTIVO DE PRODUCCION

Rev.: 002 Fecha: 13-oct-23

Preparo

Producción

Calidad

Sello

Numero de Control
IMTECH-AVPROD-066



CABLE USB2RS232 SILABS V2 ADM

Antes de iniciar la operación verificar que tenemos lo siguiente en la estación:

ARN00042



ARN00043



PINZA DESFORRADORA



PINZA DESFORRADORA Y CORTADORA



CAUTÍN



PRENSA



SOLDADURA CON PLOMO
63/37 SOLDER 63-450
STEREN



PASTA PARA SOLDAR



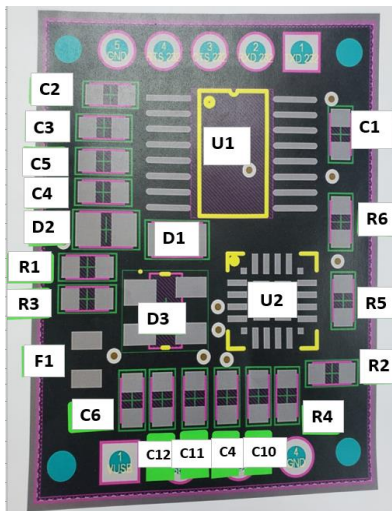
PINZAS TWEEZERS



PINZAS DE CORTE

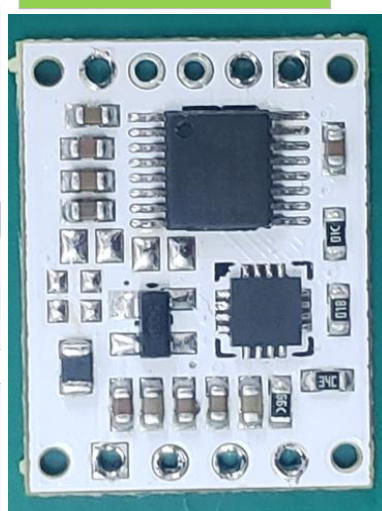


1.- ENSAMBLE DE TABLILLA



NOTA: LOS COMPONENTES D1,D2, R1 Y R3
NO LOS LLEVA.

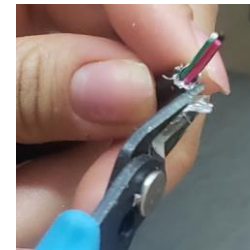
2.- PASAR TABLILLA A PRUEBA



3.- CORTAR EL ARN00043 A 10MM Y DESFORRAR



4.- QUITAR EL FORRO DE ALUMINIO DE LOS CABLES



INSTRUCTIVO DE PRODUCCION

Preparo

Producción

Calidad

Sello

Numero de Control
IMTECH-AVPROD-066

Rev.:

002

Fecha:

13-oct-23

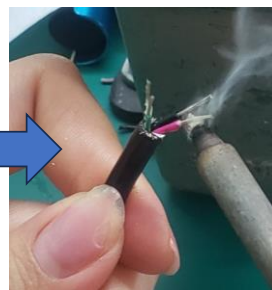


CABLE USB2RS232 SILABS V2 ADM

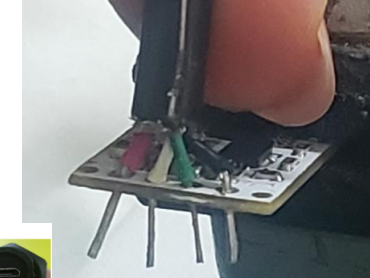
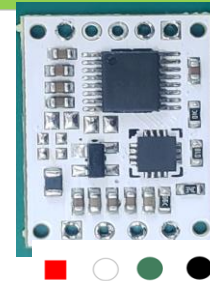
5.- DESFORRAR A 0.4MM LOS CABLES DEL ARN00043



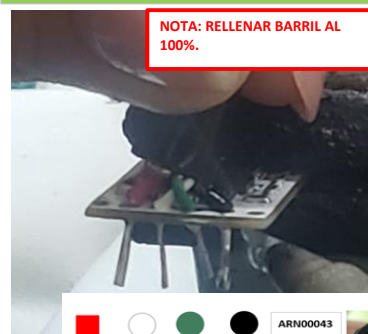
6.- ESTAÑAR POR COMPLETO LOS HILOS DE TODOS LOS CABLES, DESDE DONDE COMIENZA EL DESFORRE HASTA LA PUNTA



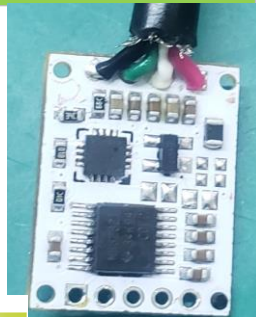
7.- COLOCAR LA TABLILLA EN LA PRENSA Y PASAR LOS HILOS ESTAÑADOS POR LOS ORIFICIOS DE LA TABLILLA CON AYUDA DE TWEEZERS



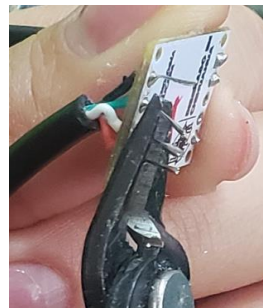
8.- SOLDAR LOS CABLES EN EL SIGUIENTE ORDEN: BLANCO, VERDE, ROJO Y NEGRO.



NOTA: RELLENAR BARRIL AL 100%.



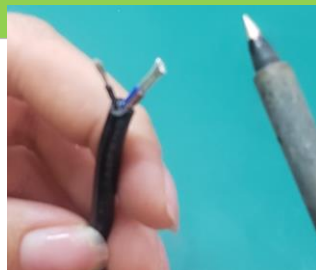
9.- CORTAR EXCEDENTE DE LOS CABLES CASI AL RAS



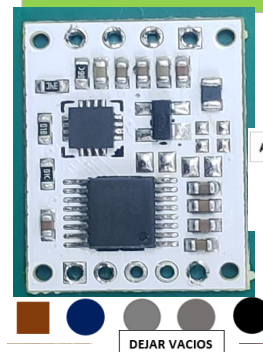
TABLILLA CON ARN00043 SOLDADO



10.- TOMAR EL ARN00042, CORTAR Y DESFORRAR A 0.5MM Y ESTAÑAR POR COMPLETO LOS HILOS DE TODOS LOS CABLES, DESDE DONDE COMIENZA EL DESFORRE HASTA LA PUNTA

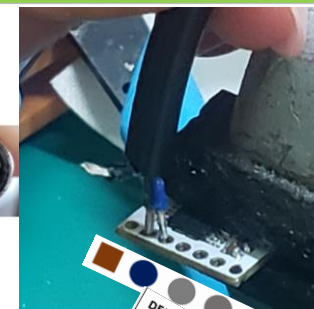


11.- COLOCAR LA TABLILLA EN LA PRENSA Y PASAR LOS HILOS ESTAÑADOS AZUL Y CAFÉ POR LOS ORIFICIOS DE LA TABLILLA CON AYUDA DE TWEEZERS

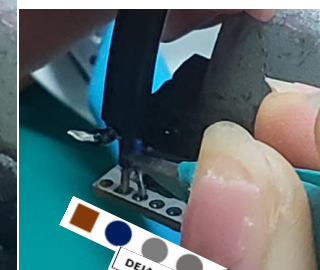


ARN00042

DEJAR VACIOS



DEJAR VACIOS



DEJAR VACIOS

INSTRUCTIVO DE PRODUCCION

Preparo

Producción

Calidad

Sello

Numero de Control
IMTECH-AVPROD-066

Rev.: 002 Fecha: 13-oct-23



CABLE USB2RS232 SILABS V2 ADM

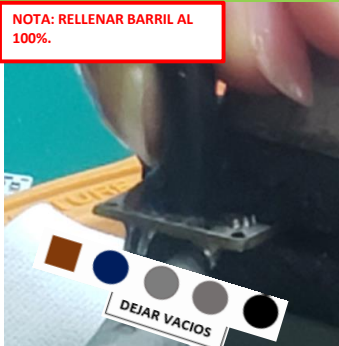
12.- SOLDAR LOS CABLES AZUL Y CAFÉ

NOTA: RELLENAR BARRIL AL 100%.

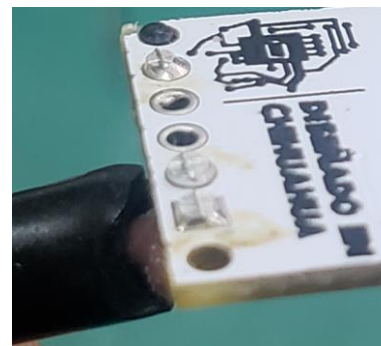


13.- PASAR POR EL ORIFICIO DE LA TABLILLA EL CABLE NEGRO Y SOLDARLO

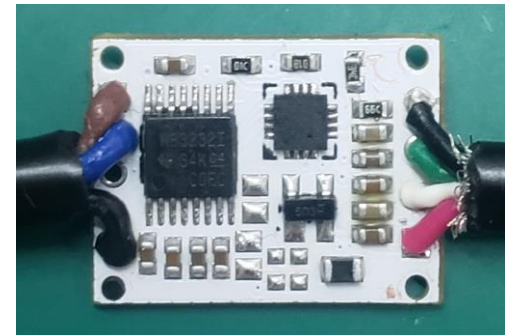
NOTA: RELLENAR BARRIL AL 100%.



14.- CORTAR EXCEDENTE DE LOS CABLES CASI AL RAS



15.- PASAR CABLE TERMINADO A INSPECCIÓN



16.- PASAR A PRUEBA



17.- PASAR A INYECCIÓN DE PLÁSTICO



18.- PASAR A PRUEBA

19.- EMPACAR EN BOLSA TIPO ZIPLOC



EN CASO DE REPARACIÓN:

- 1.- VOLVER A CORTAR, DESFORRAR Y ESTAÑAR CABLES.
- 2.- DESTAPAR ORIFICIOS DE TABLILLA.
- 3.- REPETIR ENSAMBLE DE ACUERDO A ESTA AYUDA VISUAL.

NO ACEPTO



NO HAGO



NO PASO DEFECTOS

